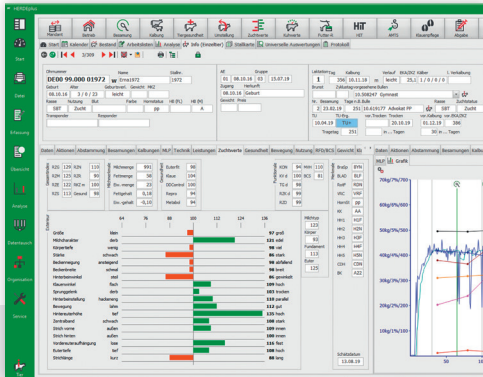
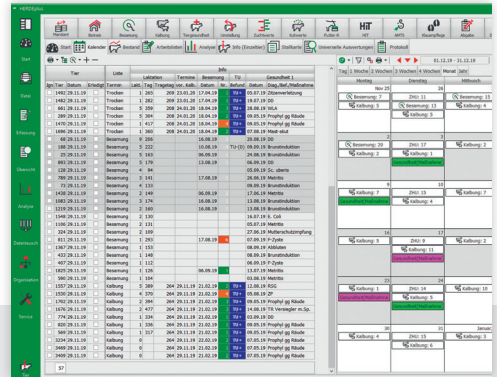


HERDEplus

... ist eine komplette Neuentwicklung unseres marktführenden Herdenmanagementsystems HERDE auf der Basis moderner Datenbanktechnologien. Das Softwaresystem verwaltet den Bestand von Rindern und unterstützt somit die tägliche Arbeit im Stall. Übersichtlich aufgebaut und leicht zu bedienen, erhalten Agrarbetriebe detaillierte Informationen zu jedem einzelnen Tier sowie zum gesamten Bestand.



Übersicht Einzeltier



Kalender

Dokumentation

- ◆ Bestandsführung und Besamung
- ◆ Reproduktion und Zuchtthygiene
- ◆ Aktionskalender und Aktionsplaner
- ◆ Milchleistungsprüfung
- ◆ Tiergesundheitsdaten

Schnittstellen

- ◆ Bestandsregister HIT
- ◆ Rechenzentren und LKV
- ◆ Zuchtorganisationen
- ◆ Labore und Molkereien
- ◆ Berater und Tierärzte
- ◆ Klauenpfleger und Veterinärsoftware
- ◆ Melk- und Aktivitätstechniken
- ◆ AMTS und Futter-R

Datenweiterverarbeitung

- ◆ Tägliche Milchmengen, Wägungen sowie Alarm- und Aktivitätsdaten
- ◆ Steuerung von Melk- und Kraftfuttertechniken
- ◆ Selektionstorsteuerung
- ◆ Wiederkau- und Fressverhalten
- ◆ Wiederkauaktivitäten
- ◆ HERDEweb

Erweiterte Funktionen

- ◆ Zuchtwerte und KuhWert
- ◆ Neue Anzeige „Aktionen“ am Tier
- ◆ Anzeige „Voraussichtliche Kalbung/ Trockenstellen“
- ◆ Kennzahlstatistik