



agro
soft

Landwirt

HERDEplus cow body scan



HERDEplus
cow body scan



dsp-Agrosoft — Ihr kompetenter Ansprechpartner
für Tierwohl.

Für Sie vor Ort.

[dsp-agrosoft.de](https://www.dsp-agrosoft.de)

Behalten Sie die Übersicht

Das 3D-Bildanalyse-System **HERDEplus** cow body scan ermöglicht Ihnen Ihre tägliche Tierbeobachtung in neuen Dimensionen.

Das Assistenzsystem vermisst die Tiere sensorisch in der Bewegung und liefert Ihnen stets aktuelle Verlaufsdaten zur Körperkondition und zum Gangbild.

Ausgefeilte Technik für die Tiergesundheit

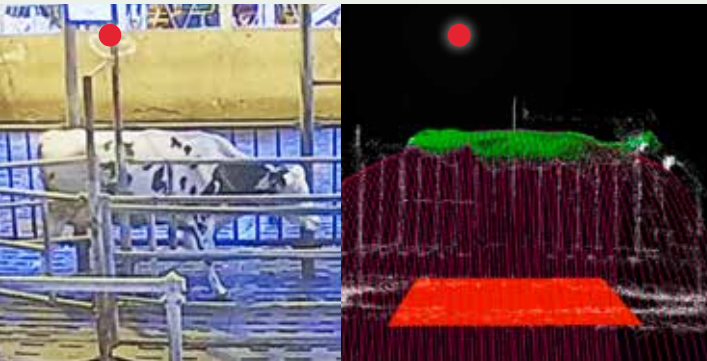
Detektierte Abweichungen von den tierindividuellen Erwartungswerten erlauben Ihnen Rückschlüsse zu beginnenden Lahmheiten oder zur laktationsabhängigen Konditionierung Ihrer Herde.

Die ermittelten Daten stehen in ständigem Austausch mit den tierindividuellen Informationen aus dem Herdenmanagementsystem **HERDEplus**. Bei vorhandener Selektionstechnik können diese Tiere zur Begutachtung und ggf. Behandlung bereitgestellt werden.

HERDEplus cow body scan wurde für die automatisierte Bewertung von Friesian-Holstein Kühen entwickelt. Die berührungsfreie Technik ermittelt die Individuellen Veränderungen im Laufverhalten und Abweichungen der Körperkondition.

Die gemolkene Kühe werden über eine separate Tiererkennung elektronisch erkannt und der optische Sensor ermittelt im „on-the-fly“ Verfahren markante Körperpunkte.

Diese werden im Verlauf der wiederholten täglichen Messungen als Wochenmittelwert an **HERDEplus** übergeben. Handlungsempfehlungen und Rückschlüsse können im Datenverbund mit dem Klauenpfleger zur weiteren Behandlung genutzt werden.



Vorteile auf einen Blick

- ◆ Zeitersparnis
- ◆ Keine Fixierung der Tiere
- ◆ Störungsfreier Produktionsablauf
- ◆ Objektive, berührungsfreie und automatische Tiervermessung
- ◆ Erkennen und Anzeigen der Abweichungen vom tierindividuellen Normalzustand
- ◆ Ausgabe von Alarmlisten mit auffälligen Tieren
- ◆ Gruppen- und einzeltierspezifische Auswertungen
- ◆ Früherkennung von Klauenproblemen, zu starker Fettmobilisation und Überkonditionierung
- ◆ Positive Effekte auf Tierwohl und Unternehmenserfolg
- ◆ Datenverbund mit **HERDEplus** und **KLAUE**

Ergebnisse

Durch die Auswertung 3-dimensionaler Punkte im Raum ermittelt der cbs-Sensor:

- ◆ **Gangbild** – Veränderungen des Gangbildes
 - Verbesserung der Klauengesundheit in Verbindung mit der Managementsoftware **KLAUE**
- ◆ **Körperkondition** – Entwicklung nach BCS
 - Optimierung der Fütterung über den gesamten Laktationsverlauf anhand von Informationen zu Körpermassemobilisation, Verfettung, Abmagerung, Verlauf von Energiesalden usw.
 - Kontrolle der Trockensteherfütterung. Vermeidung von Stoffwechselerkrankungen, Überforderungen der Anpassungsfähigkeit der Tiere u. a.
 - Festlegung der tierindividuellen freiwilligen Wartezeit

Übersicht



Unsere Partner & Schnittstellen

Effizienz durch Vernetzung, davon profitieren Sie.



Landwirtschaft mit System.

dsp-Agrosoft GmbH · Parkring 3 · 14669 Ketzin/Havel
 Tel. +49 (0)3 32 33 / 8 10 · Fax +49 (0)3 32 33 / 8 15 99
 E-Mail: vertrieb@dsp-agrosoft.de · www.dsp-agrosoft.de



dsp-agrosoft.de